

MODELL 18

SHIRT • Cotton Wool

Größe 36/38, 40/42, 44/46 und 48

Die Angaben für Größe 40/42, 44/46 und 48 stehen in Klammern. Ist nur eine Angabe gemacht, gilt diese für alle Größen.

Material: Lana Grossa **Cotton Wool** (53% Schurwolle (Merino extrafein), 47% Baumwolle, Lauflänge 195 m/50 g). **200 (250 – 350 – 400) g** Pastellblau (**Fb. 30**); **Stricknadeln Nr. 3, 4** und 4,5, sowie 1 Rundstricknadel Nr. 3, 40 cm lang.

Glatt re: Hinr re, Rückr li.

Zackenborte: M-Zahl teilbar durch 14 + 1 + Randm. Siehe Strickschrift 1. Dargestellt sind nur Hinr. In den Rückr M str., wie sie erscheinen, Umschläge li str. Die 1. – 12. R 1 x arb.

Lochmuster: M-Zahl teilbar durch 2 + 1 + Randm. Siehe Strickschrift 2. Dargestellt sind nur Hinr. In den Rückr M str., wie sie erscheinen, Umschläge li str. Die 1. – 4. R stets wdh.

Reismuster: M-Zahl teilbar durch 2 + Randm. **Hinweis:** Das Muster beginnt in einer Rückr! **1. R (Rückr) mit Nadel Nr. 3:** Randm, * 1 M li, 1 M re verschränkt, ab * stets wdh., Randm. **2. R (Hinr) mit Nadel Nr. 4,5:** Randm, * 1 M li, 1 M re verschränkt, ab * stets wdh., Randm. **3. R (Rückr) mit Nadel Nr. 3:** Randm, * 1 M re verschränkt, 1 M li, ab * stets wdh., Randm. **4. R (Hinr) mit Nadel Nr. 4,5:** Randm, * 1 M re verschränkt, 1 M li, ab * stets wdh. Die 1. – 4. R stets wdh.

Knötchenrandm: In Hin- und Rückr re str.

Maschenprobe: Glatt re mit Nadeln Nr. 4: 24 M und 31 R = 10 x 10 cm, Reismuster mit Nadeln Nr. 3 und 4,5: 26 M und 31 R = 10 x 10 cm.



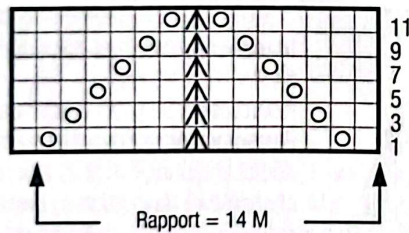
Rückenteil: 129 (143 – 157 – 171) M mit Nadeln Nr. 4 anschlagen und 1 Rückr rechte M str. Im Zackenmuster wie folgt weiterarb.: Knötchenrandm, lt. Strickschrift 1 beginnen, den Rapport 9 (10 – 11 – 12) x wdh., lt. Strickschrift 1 enden, Knötchenrandm. Die 1. – 12. R 1 x arb. Nun in folg. Musterfolge weiterstr.: * 10 R glatt re, 4 R Lochmuster, ab * noch 4 x wdh, 11 (11 – 13 – 15) R glatt re. Randm stets als Knötchenrandm arb. Im Reismuster mit Nadeln Nr. 3 und 4,5 im Wechsel weiterarb., dabei in der 1. R gleichmäßig verteilt 1 (5 – 9 – 13) M abn. = 128 (138 – 148 – 158) M. In 30 (30 – 31 – 32) cm Gesamthöhe beids. den Beginn der Armausschnitte markieren. In 18 (19 – 20 – 21) cm Armausschnitthöhe für die Schulterschräge 1 x 6 (6 – 7 – 8) M beids. abk., dann in jeder 2. R 5 x 6 M (5 x 7 M – 1 x 7 M und 4 x 8 M – 2 x 8 M und 3 x 9 M) beids. abk. In 50 (51 – 53 – 55) cm Gesamthöhe für den Halsausschnitt die mittl. 30 M

abk., dann in jeder 2. R 1 x 6 M und 1 x 7 M abk.

Vorderteil: Grundsätzlich wie das Rückenteil arb. In 42 (43 – 45 – 47) cm Gesamthöhe für den Halsausschnitt die mittl. 18 M abk., dann in jeder 2. R 1 x 5 M, 1 x 4 M, 1 x 3 M, 2 x 2 M und 3 x 1 M abn.

Fertigstellen: Teile spannen, anfeuchten und trocknen lassen. Schulternähte schließen. Seitennähte bis zur Markierung schließen. Für das Halsbündchen aus dem Halsausschnitt 132 M auffassen. Mit Rundstricknadel Nr. 3 zunächst 1 Rd linke M str., dann alle M re abk. Aus den Armausschnitten je 88 (92 – 96 – 100) M auffassen. Mit Rundstricknadel Nr. 3 zunächst 1 Rd linke M str., dann alle M re abk.

Strickschrift 1



Zeichenerklärung:

- = 1 M re
- = 1 Umschlag
- ▣ = 2 M re zusstr.
- ▤ = 1 einfacher Überzug (= 1 M re abh., die folg. M re str., dann die abgeh. M überziehen)
- ▥ = 1 doppelter Überzug (= 1 M re abh., 2 M re zusstr., dann die abgeh. M überziehen)

Strickschrift 2

